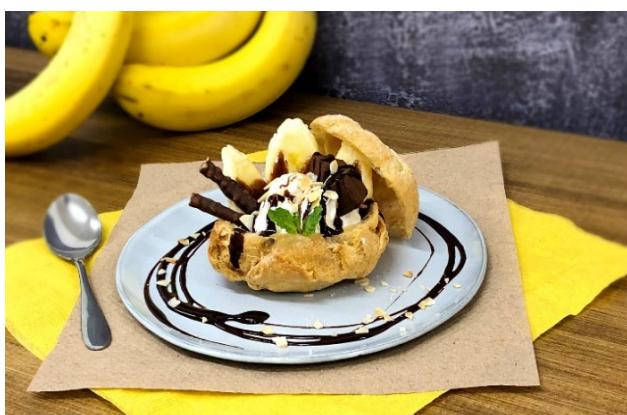


Today's menu

親子でわいわい♪
おうちで再現カフェレシピ
チョコバナナパフェシュー



材料

<シュークリームキット使用>

- ・ ビアードパパオリジナルシュー生地 1個
- ・ カスタードクリーム 適量
- ・ バナナ 適量
- ・ チョコソース 適量
- ・ ホイップクリーム 適量
- ・ コーンフレーク 適量
- ・ アイスクリーム 適量

その他お好みでチョコ菓子やナッツ

備考

- ・ (point)お好みのチョコ菓子やナッツで賑やかに盛り付けてボリュームアップ★
- ・ (point)アイスクリームが溶けないうちに召し上がれ♪

作り方

- 1 バナナを斜めにスライスする
- 2 ビアードパパオリジナルシュー生地の上部をカットする
- 3 シュー生地(下部)にシュークリームキットのカスタードクリームを半分ほど入れる
- 4 コーンフレーク、バナナ、アイスクリーム、ホイップクリームを盛り付ける
- 5 お好みのチョコ菓子、チョコソース、ナッツをトッピングする
- 6 カットしたシュー生地(上部分)を立てかけ完成!